



Ipsos Public Affairs

The Social Research and Corporate Reputation Specialists

L'Observatoire de la qualité des aliments : un nouvel état des lieux des attentes des consommateurs – Troisième vague

Octobre 2009





Fiche technique

Sondage effectué pour :

Agri Confiance & l'Agence Thomas Marko

Echantillon :

1 011 personnes, constituant un échantillon national représentatif de la population française âgée de 15 ans et plus.

Date du terrain :

Du 25 au 28 septembre 2009.

Méthode :

Echantillon représentatif de la population française interrogé par téléphone.

Méthode des quotas : sexe, âge, profession du chef de famille, catégorie d'agglomération et région..



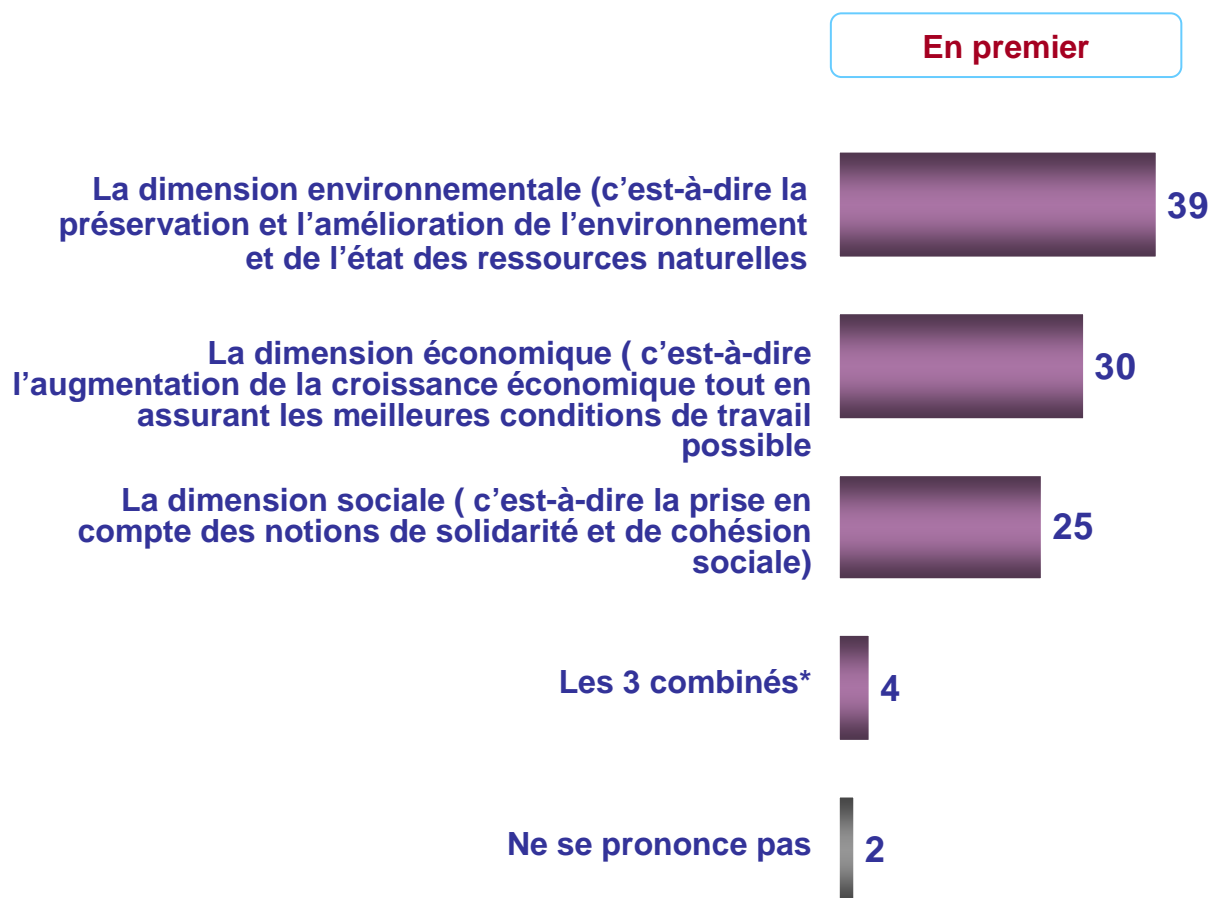
Ipsos Public Affairs

The Social Research and Corporate Reputation Specialists

RÉSULTATS DE L'ENQUÊTE

Dimension privilégiée dans le concept de développement durable – En premier

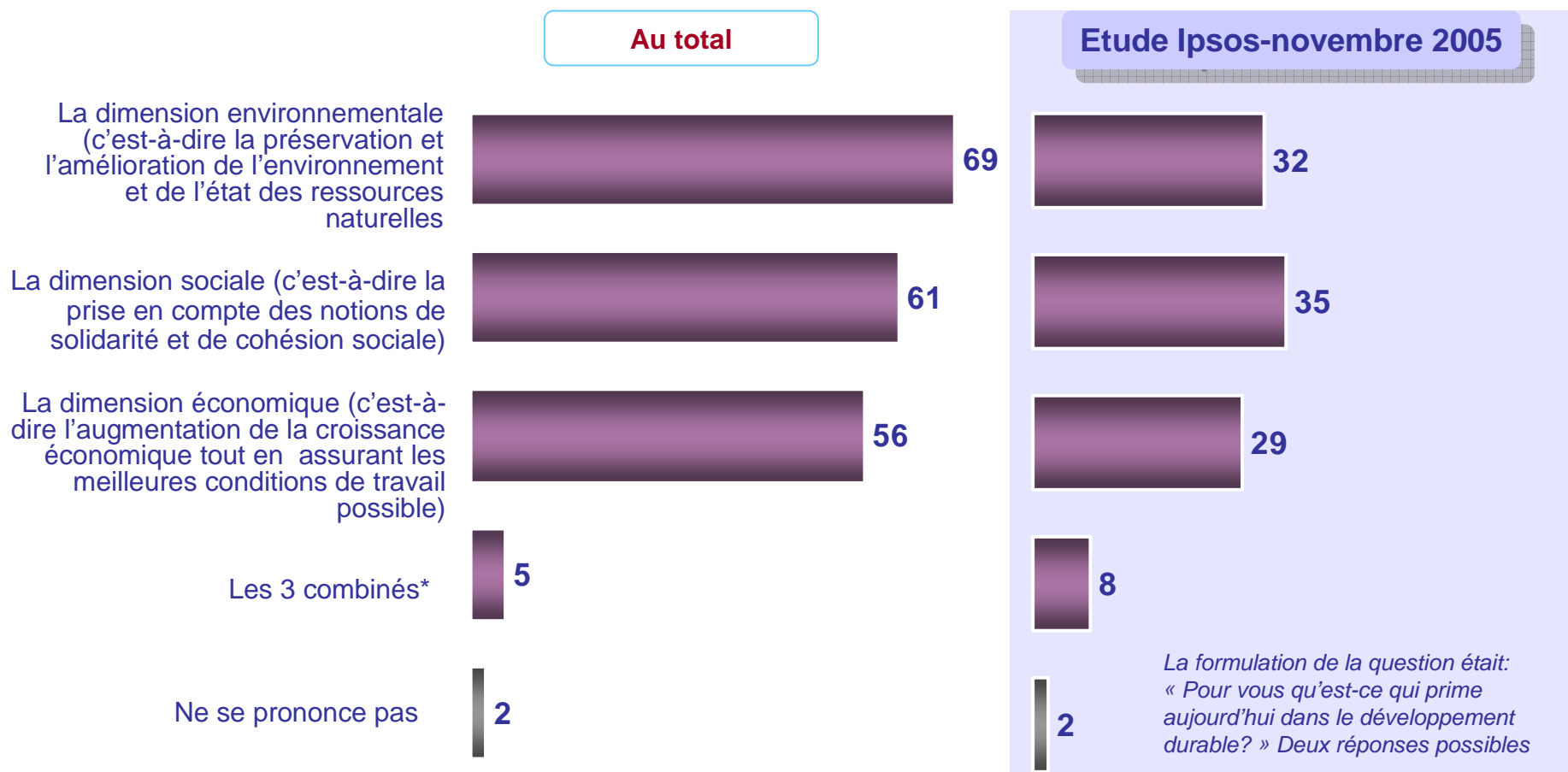
Question : On définit le développement durable comme visant à « satisfaire les besoins des générations actuelles sans compromettre la capacité des générations futures à répondre aux leurs »: Pour vous personnellement, qu'est-ce qui prime aujourd'hui dans le développement durable ... ?



*Item non suggéré

Dimension privilégiée dans le concept de développement durable – Au total

Question : On définit le développement durable comme visant à « satisfaire les besoins des générations actuelles sans compromettre la capacité des générations futures à répondre aux leurs »: Pour vous personnellement, qu'est-ce qui prime aujourd'hui dans le développement durable ... ?



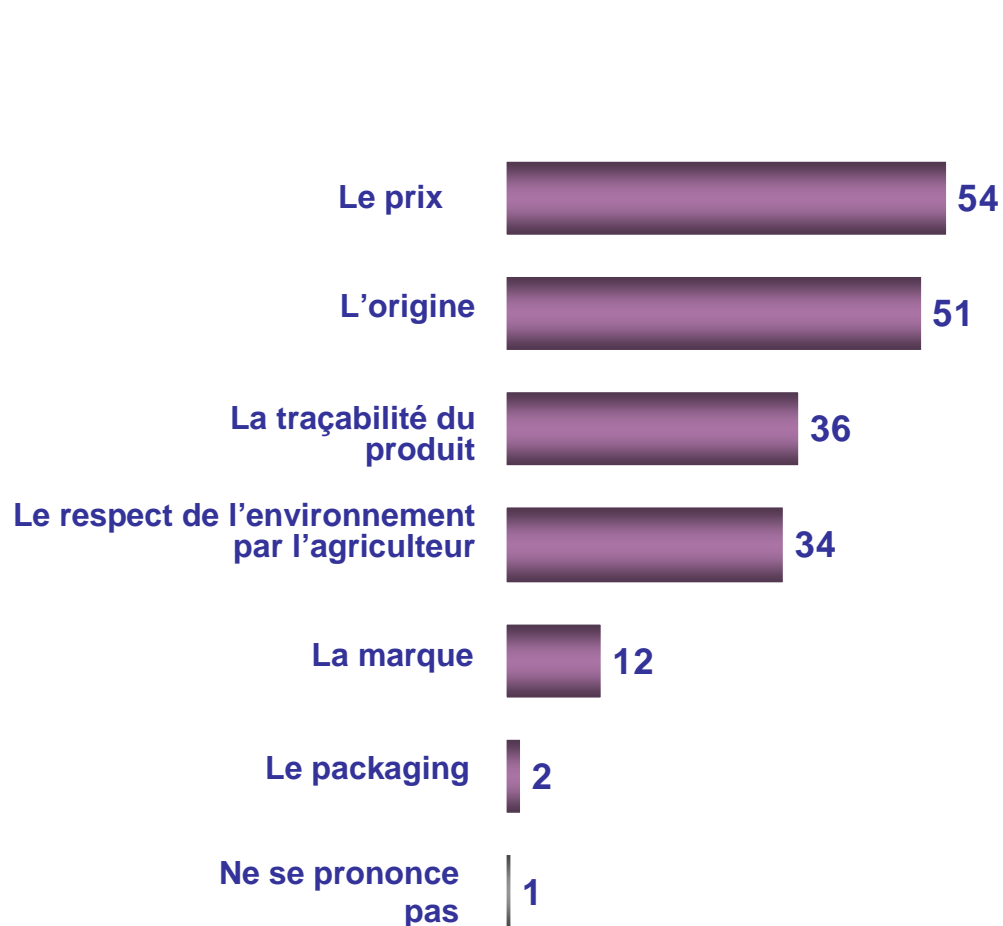
Total supérieur à 100, deux réponses possibles

**Item non suggéré*

Ipsos Public Affairs

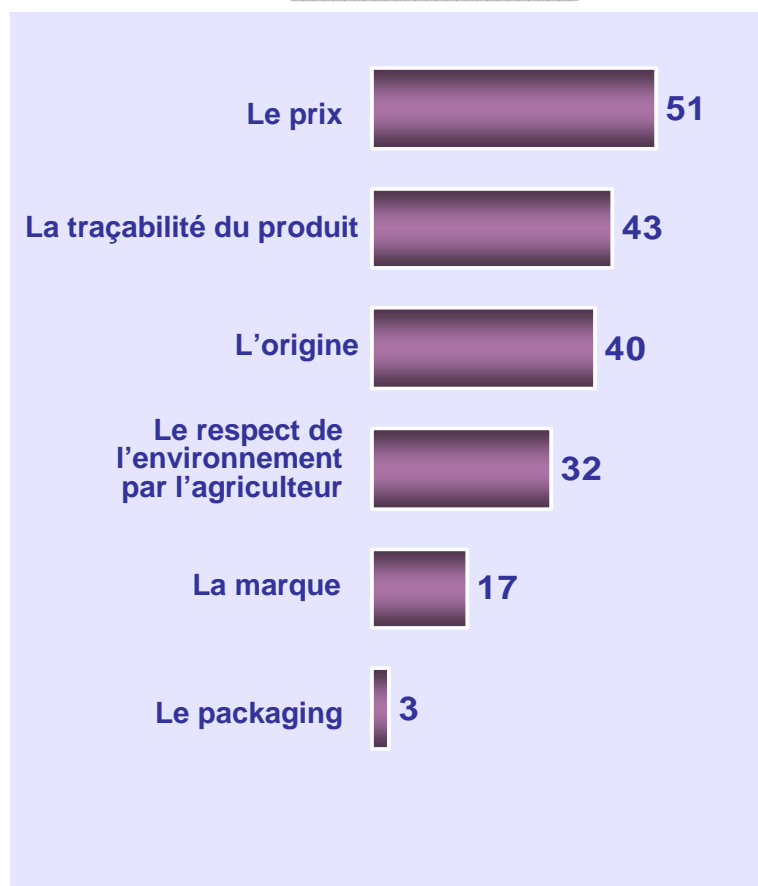
Principaux critères de choix lors de l'achat d'un produit

Question : Le plus souvent, lorsque vous achetez un produit alimentaire issu de la production agricole, quels sont les deux critères de choix qui sont les plus importants pour vous ?



Total supérieur à 100, deux réponses possibles

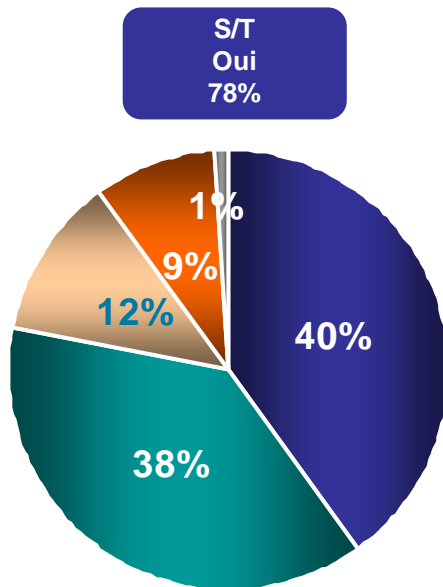
Résultats 2007



Intérêt pour des produits agricoles s'inscrivant dans une démarche plus respectueuse de l'environnement

Question : Parallèlement à l'Agriculture biologique, il se développe aujourd'hui un système de production agricole qui obéit à une démarche globale de respect de l'environnement en matière de choix et d'utilisation des engrais, de maîtrise de l'eau et de l'énergie, de maintien de la biodiversité ou encore de gestion des déchets. Personnellement, seriez-vous intéressé par l'achat de produits agricoles... ?

... issus de l'Agriculture biologique

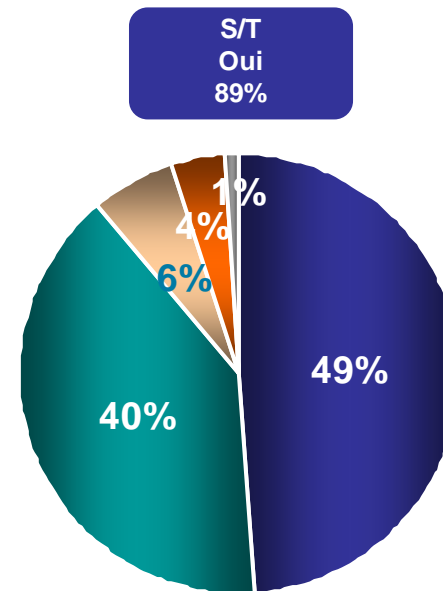


S/T
Oui
78%

S/T
Non
21%

■ Oui, tout à fait
■ Oui, plutôt
■ Non, plutôt pas
■ Non pas du tout
■ Ne se prononce pas

... issus d'un système de production s'inscrivant dans une démarche respectant globalement les engagements du développement durable



S/T
Oui
89%

S/T
Non
10%

Ipsos Public Affairs



Acteurs les plus légitimes pour s'assurer que les producteurs mettent en place des démarches globales de respect de l'environnement

Question : Parmi les acteurs suivants, quels sont les deux qui vous semblent les plus légitimes pour s'assurer que les producteurs agricoles mettent en place des démarches globales de respect de l'environnement?

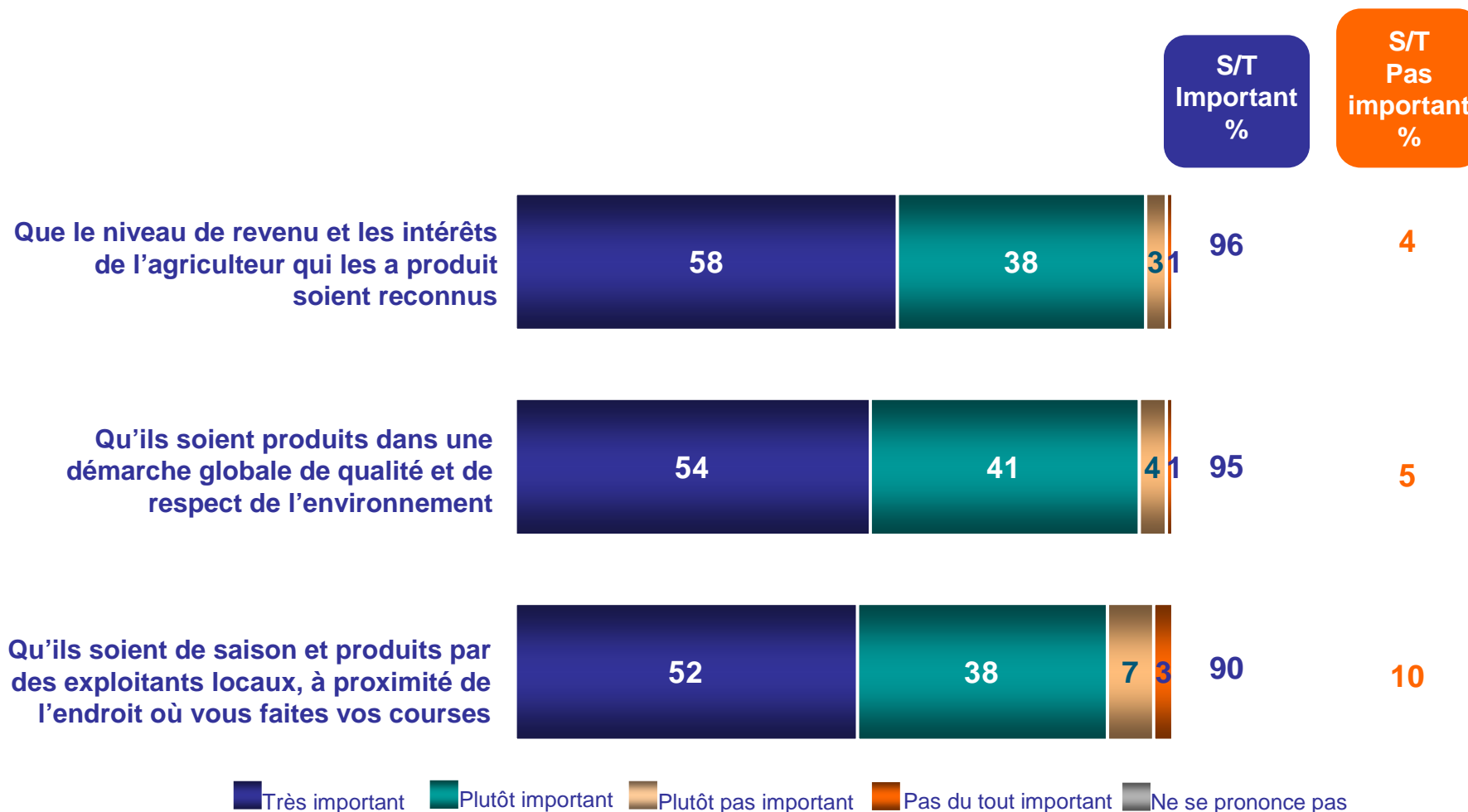


Total supérieur à 100, deux réponses possibles



Importance accordée à des critères relevant du développement durable lors de l'achat d'un produit agricole

Question : Pour vous, lorsque vous achetez des produits alimentaires issus de la production agricole, est-ce qu'il est très, plutôt, plutôt pas ou pas du tout important....?

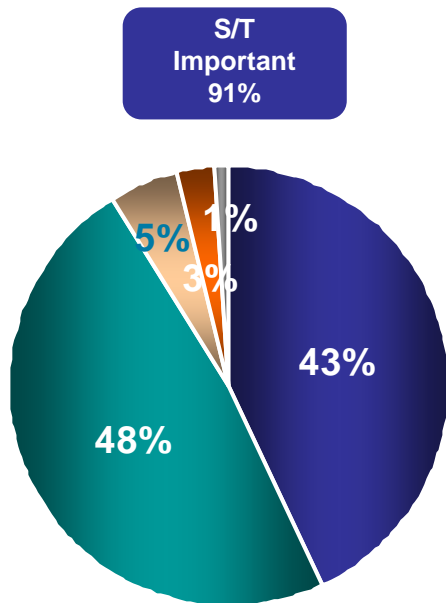


© 2008 Ipsos

Rôle des grandes surfaces

Question : Estimez-vous qu'il est très, plutôt, plutôt pas ou pas du tout important que les grandes surfaces....?

Vous proposez une sélection de produits agricoles issus d'une démarche globale de respect de l'environnement

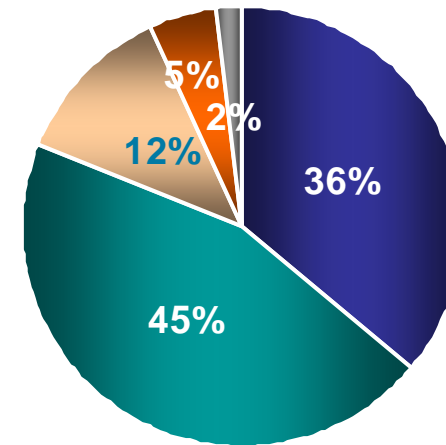


S/T Important 91%

S/T Pas important 8%

- Très important
- Plutôt important
- Plutôt pas important
- Pas du tout important
- Ne se prononce pas

Organisent en magasin des animations ou des opérations coup de cœur pour les produits agricoles issus d'une démarche globale de respect de l'environnement

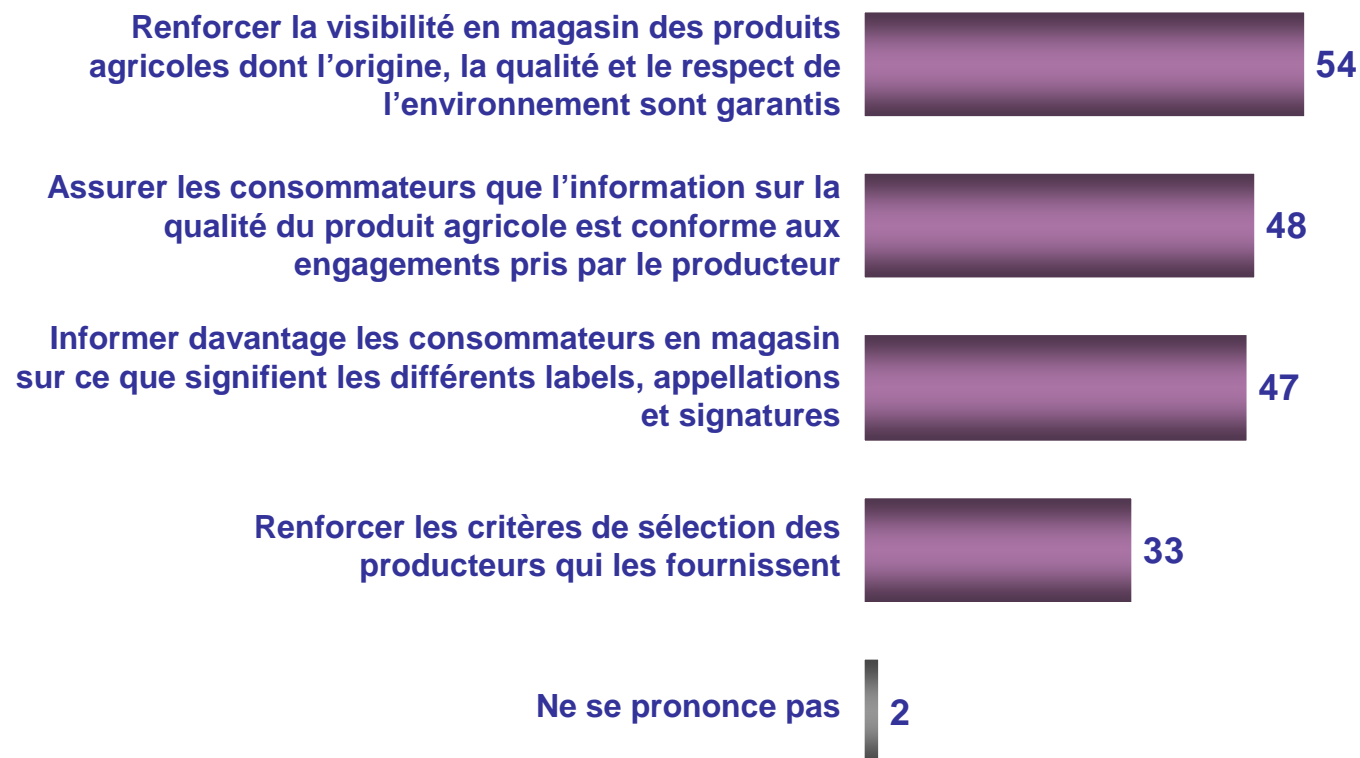


S/T Important 81%

S/T Pas important 17%

Actions prioritaires pour les grandes surfaces

Question : Parmi les actions suivantes que pourraient mettre en place les grandes surfaces pour vous rassurer sur la qualité de leurs produits alimentaires, quelles sont les deux qui vous semblent prioritaires ?



Total supérieur à 100, deux réponses possibles